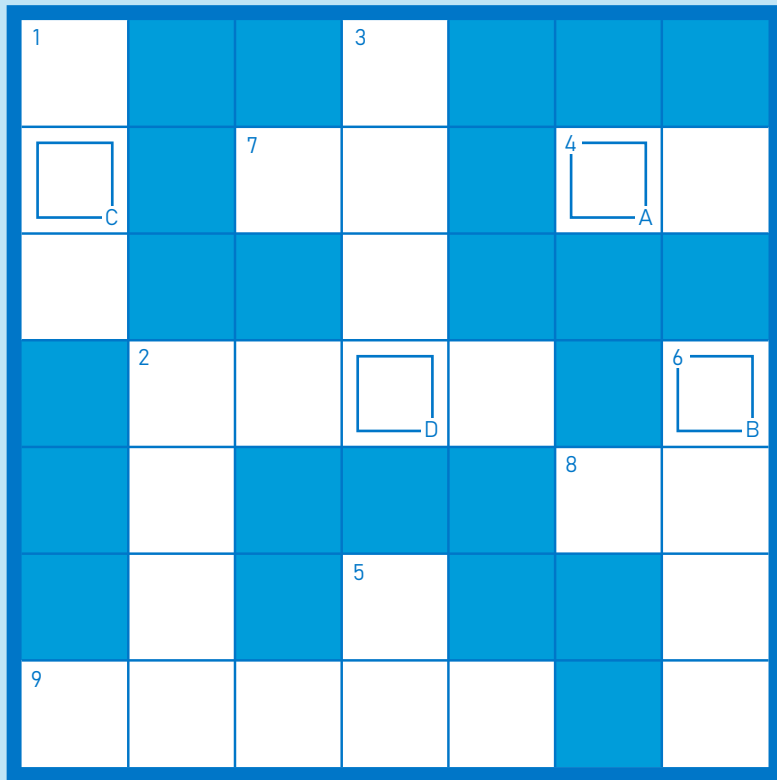
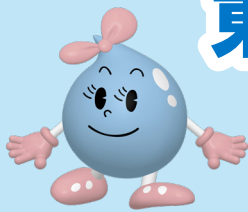


東京水クロスワードパズル

だい かい め すい げん
第1回目のテーマ: 水源・ダム



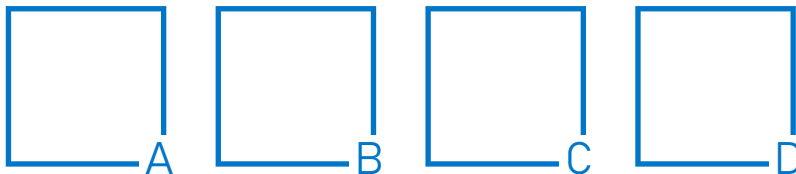
たて 縦のカギ

1. 水道水源林は別名『○○○のダム』と呼ばれているよ!
2. 水道水源林は、東京都の○○○○町から山梨県の一部までの広さだよ!
3. 水道局職員は水道水源林を○○○○に育てるために管理しているよ!
5. 水道水の元となるのはあま○○だよ!
6. 水道水源林の土の中には、ミミズや目には見えない○○○○がたくさん住んでいるよ!

よこ 横のカギ

2. 東京都水道局が管理している、国内最大級のダムは○○○○ダムだよ!
4. 水道水源林は○○ンジのようにやわらかい土でできているよ!
7. 水道水のはじめのはじめは、水道水源○○だよ!
8. ダムから川に流れてきた水は、○○を通過して浄水場に行くよ!
9. 水道水源林は、山の土などが雨水によって流れ出ることを抑え、○○○○を防ぐ働きもしているよ!

キーワード

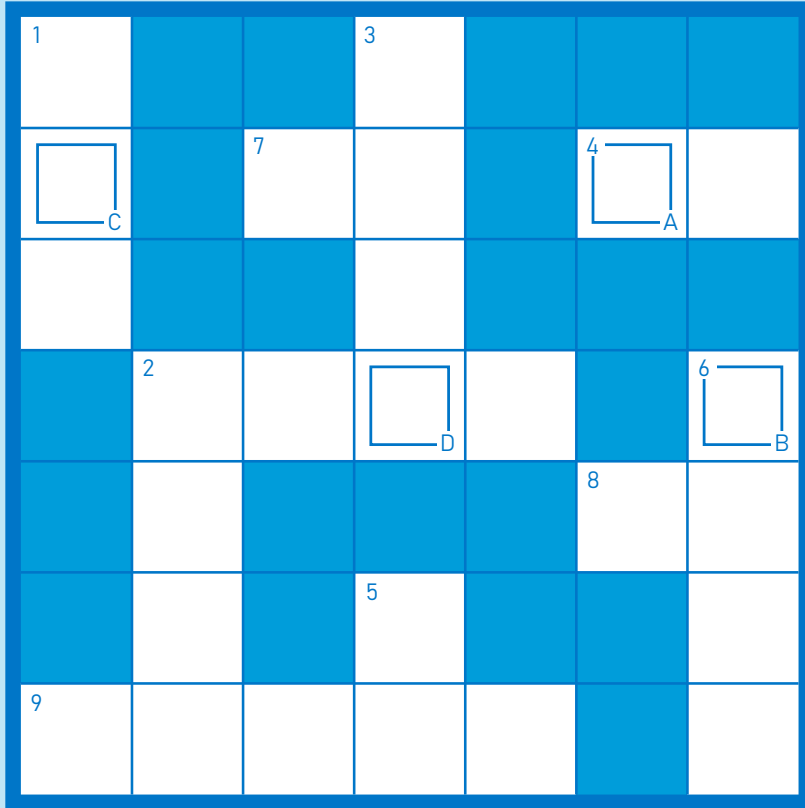
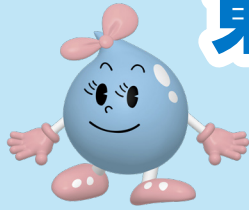


おうぼ ひつよう
プレゼントの応募にはこのキーワードが必要だよ!

とうきょうすい

東京水クロスワードパズル

だい かい め すい げん
第1回目のテーマ:水源・ダム



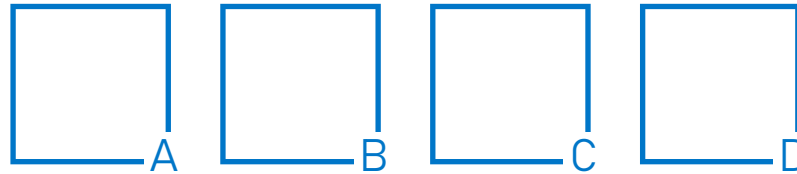
たて 縦のカギ

- 1.水道水源林は別名『○○○○のダム』と呼ばれているよ!
すいどうすいげんりん べつめい よ
- 2.水道水源林は、東京都の○○○○町から山梨県の一部までの広さだよ!
すいどうすいげんりん とうきょうと まち やまなしけん いちぶ ひろ
- 3.水道局職員は水道水源林を○○○○に育てるために管理しているよ!
すいどうきょくしやくいん すいどうすいげんりん そだ かんり
- 5.水道水の元となるのはあま○○だよ!
すいどうすい もと
- 6.水道水源林の土の中には、ミミズや目には見えない○○○○がたくさん住んでいるよ!
すいどうすいげんりん つち なか め み すす

よこ 横のカギ

- 2.東京都水道局が管理している、国内最大級のダムは○○○○ダムだよ!
とうきょうとすいどうきょく かんり こくないさいだいきゅう
- 4.水道水源林は○○ンジのようにやわらかい土でできているよ!
すいどうすいげんりん つち
- 7.水道水のはじめのはじめは、水道水源○○だよ!
すいどうすい すいどうすいげん
- 8.ダムから川に流れてきた水は、○○を通過して浄水場に行くよ!
かわ なが みず とお じょうすいじょう い
- 9.水道水源林は、山の土などが雨水によって流れ出ることを抑え、○○○○を防ぐ働きもしているよ!
すいどうすいげんりん やま つち あまみず なが で おさ ふせ はたら

キーワード



プレゼントの応募にはこのキーワードが必要だよ!
おうぼ ひつよう